



COBI REHAB[®]
The Positioning Company

PRODUKTARK

Cobi Cruise Power bariatrisk komfort kørestol

Cobi Cruise Power komfort kørestol. Den stærkeste kørestol på markedet til brug i rehabiliteringen af bariatriske borgere.

Cobi Cruise Power komfort kørestol bruges på plejecentre og hospitaler, i hjemmeplejen og i private hjem til bariatriske brugere med behov for en komfort kørestol med trykafastende sæde.



- Bruges i alle faser af rehabiliteringen, fra den sengeliggende bruger til den mobile bruger.
- Har elektriske funktioner som fremdrift, tilt og recline. Funktionerne aktiveres via et joystick og kan betjenes af både bruger og plejepersonale.
- Armlæn, der kan vinkles og skubbes væk ved fx forflytninger eller sociale aktiviteter ved et bord.
- Desinficerbar og vaskbar i vaskehal på fx depot eller hospital.
- Passer til de fleste døråbninger.



Scan eller klik på koden og find produktet på HMI-basen.



Cobi Rehab og Cobi Rehabs leverandører overholder FN's konventioner om børne- og tvangsarbejde og ILO 029, C132 samt C182.

Cobi Cruise Power komfort kørestol

Cobi Cruise Power betyder frihed. Frihed til at komme rundt og til at komme videre, fra sengeliggende til selvstændig bruger. Cobi Cruise Power er designet, så den matcher den bariatriske brugers daglige rutiner.

Et utal af justeringsmuligheder og funktioner gør kørestolen til det foretrukne hjælpemiddel i både den tidlige rehabiliteringsfase og i den sene, hvor bruger er mere selvhjulpne og kan gøre brug af den frihed, som Cobi Cruise Power bidrager til.

Funktioner som elektrisk fremdrift, skubbebøjle med justeringsmuligheder samt elektrisk tilt og recline reducerer risikoen for overbelastning hos plejepersonalet.

Generelt

Dette produktark indeholder vigtige oplysninger om anvendelsen af Cobi Cruise Power og målgruppen for kørestolen. Det indeholder også en lang række specifikationer på Cobi Cruise Power.

Den nyeste version af dette produktark finder du på vores website. Tjek om den version, du sidder med nu, er det nyeste.

Hvis du har brug for et produktark med større skriftstørrelse, findes produktarket i PDF-form på [cobirehab.com](https://www.cobirehab.com), hvor det kan skaleres op.

Du kan altid kontakte Cobi Rehab på telefon 7025 2522, hvis du ønsker flere oplysninger om Cobi Cruise Power.

Anvendelse

Cobi Cruise Power komfort kørestol er designet til indendørs brug på fx hospitaler, institutioner og i plejeboliger. Kørestolen kan også bruges i private hjem. Kørestolen har en bredde, der gør, at den kan komme igennem de fleste døråbninger.

Kørestolen er beregnet til bariatriske brugere op til 325 kg, der har begrænset stand- og gangfunktion.

Den tilsigtede operatør af kørestolen er en sundhedsuddannet fagperson, fx en terapeut, sygeplejerske eller en sosu-assistent. Tilsigtede operatør kan også være den bariatriske bruger med truncusstabilitet og funktionsevne til selv at kunne køre, styre og bremse kørestolen.

Cobi Cruise Power komfort kørestol er udviklet i tæt samarbejde mellem danske ingeniører, ergoterapeuter og bariatriske brugere.

Cobi Cruise Power er blandt andet testet i Praksis- og Innovationshuset på Københavns Professionshøjskole. Kørestolen er produceret i EU.

Cobi Cruise Power er testet op til 500 kg.

Cobi Rehab forbeholder sig retten til at ændre produktspecifikationerne uden forudgående varsel.

Kørestolens UDI-nummer fremgår af CE-labelen, som er placeret på siden af stellet.

Produktsikkerhedsmeddelelser og tilbagekaldelse af produkter kan ses på hjemmesiden under <https://www.cobirehab.com/kunde-hos-cobi/vigtig-produktinformation/>

Kørestolen kan bruges i omgivelser med en temperatur fra 0-40° C og i en luftfugtighed mellem 20-80%.

Kørestolen kan også bruges udendørs, men er primært til indendørs brug.

Konstruktion

Cobi Cruise Power er opbygget af højstyrkestål af typen S355. Stolens rektangulære stålprofiler danner grundlag for stolens bundstel. Bundstellet er opbygget af to spejlvendte dele (en højre og venstre del) bundet sammen af et midtermodul. Denne opbygning tillader, at siderne kan genbruges, hvis der skal foretages ændringer i bredden.

Kørestolens sæderamme består af 30x30x2 mm højstyrke stålprofiler. Sæderammen har derudover en 2 mm siddeplade i stål påsat, som er med til at fordele trykket på bedst mulig måde.

Kørestolens ryg består af et højstyrkestål profil. Profilet er centreret på kørestolens ryg. Vinklingen på profilet gør, at ryggen både støtter den æbleformede og den pæreformede bruger. På profilet er der påmonteret tre rygplader. Rygpladerne er buede for at kunne omfavne og støtte brugeren fra bagdel til nakke.



Buede rygplader, der støtter og omfavner brugeren fra bagdel til nakke.

Pæreformede brugere med en voluminøs bagdel sikres god rygstøtte, da udformningen af kørestolens "rygsøjle" og nederste rygplade giver plads til bagdelen.

De øverste to rygplader sikrer æbleformede brugere en stabil og komfortabel rygstøtte.

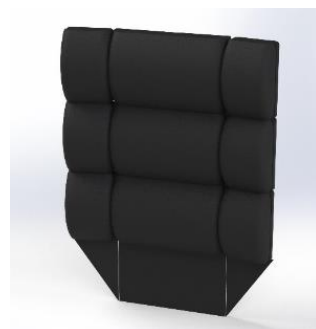
Rygpudden er opdelt i ni moduler, som er syet sammen til én stor pude. Alle ni moduler består af to dele. Et hårdt skumlag og lag med en blanding af Krøyer-kugler og latexskum.

Skumlaget vender ud mod kørestolens ryg, mens kugle- og skumblandingen er det lag brugeren sidder op ad. Kugle- og skumblandingen er modulerbar og er med til at højne komforten i kørestolen og den trykafloadende effekt.

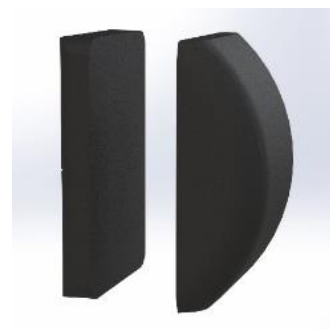
Mængden af indhold i hvert enkelt modul på puden kan justeres. Det betyder, at terapeut eller plejepersonale efter faglig vurdering kan tilføje eller fjerne Krøyer-kugler og latexskum. Der kan ved behov også indsættes en kilepude i et eller flere moduler. Justering af pudeindholdet sker via de ni lynlåse placeret på pudens ryg.

Den modulopbyggede pude følger formen på rygpladerne og sikrer dermed den korrekte støtte uanset brugerens kropsform og behov.

Den modulopbyggede pude kan finjusteres ved hjælp af et patenteret FitGo-system, også kendt fra skistøvler og arbejdssko. FitGo-systemet er placeret på rygpladerne.



Rygpudden består af ni moduler syet sammen til én stor pude.



Hvert af de ni moduler i rygpudden består af et hårdt skumlag og et lag med en blanding af Krøyer-kugler og latexskum.



FitGo-systemet består af en drejeknap. Knappen aktiveres, når den trykkes ned. Skal knappen løsnes, trækkes den op, hvorefter snoretrækket frigives.

Siddepude

Siddepudens base består af hårdt formfast skum. Kernen i siddepuden udgøres af memory-skum specielt udvalgt til målgruppen.

Toppen består af blødt skum. Siddepuden er betrukket med et flammehæmmende inkontinensbetræk.

Skubbebøjle

Skubbebøjlen er fleksibel og kan justere ved hjælp af et klikssystem. Bøjlen har gribepunkter, afhængigt af, om der skal skubbes eller manøvreres.

Armlæn

Ekstra lange armlæn (615 mm) sikrer stabilitet og et godt greb, når bruger forflytter sig fra stående til siddende position eller omvendt.

Armlænene kan svinges tilbage, hvilket gør forflytning af bruger fra fx stol til seng nemmere.

Når armlænene skubbes ned, kan kørestolen køres helt hen til en bordkant, så bruger kan deltage i sociale aktiviteter ved bordet.

Armlænene er polstret for mere komfort. De er samtidig "skålfornede", hvilket reducerer risikoen for tryksår. Hvert armlæn tåler en maksimum belastning på op til 200 kg.

Benstøtter

Kørestolens benstøtter er et tilkøb. Benstøtterne kan bære op til 200 kg hver og kan indstilles i både højde og position. De har desuden en swing away funktion, der tillader nemmere ind- og udstigning i kørestolen.

Fodpladens vinkel, benstøttens højde/vinkel og lægpladens vinkel kan justeres uden værktøj.

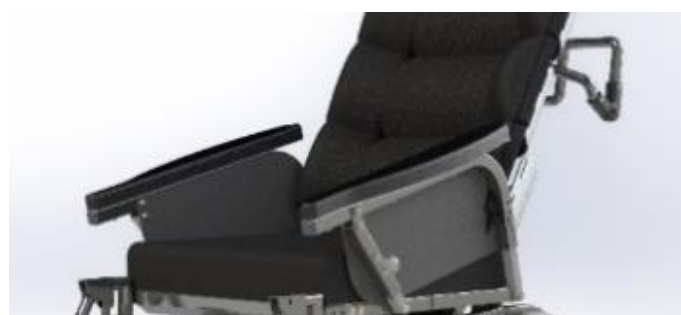
Fod- og lægpladens position justeres med en 13 mm ringgaffelnøgle. Ringgaffelnøglen følger ikke med i købet af benstøtter.

Benstøtternes fleksibilitet gør, at brugers ben altid kan understøttes. Det gavner blandt andet brugere med meget væv på indersiden af lårene.

Benstøtter kan fjernes uden brug af værktøj og påvirker ikke stabilitet.



Siddepuden består af tre forskellige slags skum.



Svingbare armlæn tillader placering tæt på bord.



Benstøtter, der kan bære op til 200 kg hver.



Benstøtterne kan afmonteres uden brug af værktøj.

Nakkestøtte

Nakkestøtte til kørestolen er et tilløb. Kørestolen kommer med et universal nakkestøttebeslag, der tillader påsætning af flere forskellige nakkestøtter.

Hjultype

Cobi Cruise Power er udstyret med 12,5" massive hjul, i gråt nylon gummi, der ikke efterlader mærker på gulvet. Hjulene sidder på alufælg.

Bremser

Bremserne på Cobi Cruise Power er indbygget i motoren. Det vil sige, når joysticket slippes, stopper kørestolen.

Aktuatorer

Der findes tre aktuatorer på Cobi Cruise. To sædeaktuatorer og en rygaktuator. De to sædeaktuatorer styrer tilt funktionen. Sædeaktuatorerne er placeret under sædet.

Rygaktuatoren styrer recline funktionen. Rygaktuatoren er også placeret under sædet.

Anti-tip

Cobi Cruise Power har påmonteret anti-tip, der kan justeres efter terrænet.

Oplader

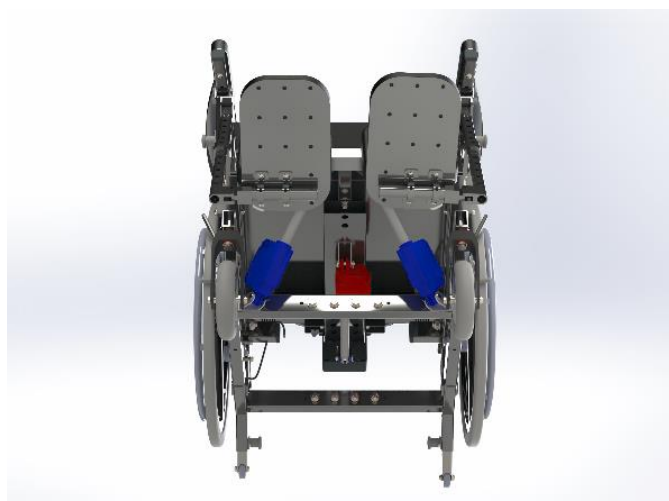
Cobi Cruise Power skal oplades, indtil batteriindikatoren har nået 100%. En fuld opladning kan tage op til seks timer.

Under opladning kan kørestolens funktioner ikke bruges.

Opladeren af mærket EC Buddy fra Swede Electronics har indbygget datalogger, fejlmelding med lyd, et moderne design og er lydløs. Opladeren lader med 12A.



Et universelt nakkestøttebeslag tillader flere typer af nakkestøtter.



To aktuatorer (markeret med blå) styrer tilt funktionen. Én aktuator (rød) styrer recline.



Styreboksen

Styreboksen sidder fastmonteret på bundpladen. Demontering af styreboksen sker ved hjælp af værktøj, men må ikke foretages af andre end Cobi Rehabs serviceteknikere.

Elektronikken er IPX4 klassificeret. Det betyder, at kørestolen og dens komponenter tåler let regn.

Elektronikken monteret på kørestolen kan ikke forstyrre driften af enheder i kørestolens miljø, som udsender elektromagnetiske felter, fx

alarmsystemer i butikker, automatiske døre med mere.

Kørestolens køreegenskaber påvirker ikke elektromagnetiske felter, som udsendes af fx bærbare telefoner og elektricitetsgeneratorer.

Elektrisk tilt og recline

Negativ tilt hjælper den selvstændige bruger med at stige sikkert ind og ud af kørestolen. Negativ tilt betyder, at siddepuden sænkes fortil. På den måde bliver indstigningshøjden lavere, hvilket igen gør ind- og udstigning nemmere for den selvstændige bruger.

Funktionen negativ tilt aktiveres med joystick.

Recline gør det muligt for den æbleformede bruger at sidde støttet og komfortabelt. Når kørestolens ryg vinkles tilbage, sker der automatisk en åbning af brugerens bækken. For æbleformede brugere betyder det en forbedret respiration.

Funktionen recline styres med samme joystick som den elektriske tilt funktion.

Joystick

Den programmerbare controller, også kaldet et joystick, tillader plejepersonale og bruger at manøvrere kørestolen og at justere sæde- og rygvinklen (tilt og recline).

Joysticket monteres på det medfølgende svingbare beslag og kan sidde på både indersiden eller ydersiden af armlænet.

Der kan monteres et ekstra joystick på skubbebøjlen med samme funktioner. Dette joystick kan bestemme, hvem der styrer kørestolen. På den måde kan brugers mulighed for at styre selv slås til eller fra.

På joysticket ses:

- en tænd- og slukknep
- en knap med et horn
- et display, som viser batterikapacitet, tidspunkt, hastighed, og kørselsprofil
- to knapper mærket med *Mode* og *Profile*
- en dobbeltknap, der styrer hastigheden.



Kørsel

Styreboksen til kørsel er placeret på undersiden af siddepladen. Kørestolen kan køre op til 6 km i timen. Den maksimale rækkevidde er ca. 9 km ved fuld last. Den teoretiske manøvre distance er 3,9 km ved fuld last.

Kørestolen kan køre ned af kanter og hen over dørtrin på op til 50 mm. Cobi Cruise Power er

desuden bygget til at kunne køre op og ned ad bakker og ramper med en 10% hældning. For brugeren betyder det frihed til at komme rundt både indenfor og udenfor.

Rengøring og vedligeholdelse

Cobi Cruise Power er nem at rengøre. Skal sædet desinficeres, kan det fjernes og desinficeres med ethanol 70-85% eller et klorprodukt min. 1000 ppm og max. 10000 ppm.

Kørestolens stel, sæde og armlæn kan rengøres med vand og et almindeligt rengøringsmiddel.

Skal Cobi Cruise Power desinficeres eller vaskes i vaskehal på fx depot eller hospital skal alle elektriske komponenter afmonteres.

Afmontering og genmontering af elektriske komponenter bør kun ske af teknisk uddannet personale. Kontakt Cobi Rehab for mere information om afmontering af elektriske komponenter.

Joysticket kan desinficeres med ethanol 70-85% eller et klorprodukt min. 1000 ppm og max. 10000 ppm.

Opbevaring og transport

Når kørestolen ikke er i brug, bør den opbevares tørt og i en temperatur mellem - 10 - 50° C.

Cobi Cruise Power er (uden bruger) egnet til land- og/eller lufttransport. Cobi Cruise Power kan ikke klappes sammen, da den har en fast ramme. For at undgå skader i fx ryggen, frarådes det at bære den 120 kg tunge kørestol. Kørestolen tåler at blive løftet op i rammen, hvis den skal transporteres uden bruger i motoriseret køretøj.

Langtidsopbevaring

Ved langtidsopbevaring (over tre måneder) af Cobi Cruise Power bør kørestolen opbevares mellem 0-30° C og i en luftfugtighed, der ikke overstiger 75%.

Det anbefales, at batteriet er 40-60% opladt før opbevaringen.

Når kørestolen tages i brug igen efter langtidsopbevaring, skal den sættes til strøm og oplades i minimum 30 minutter. Hold øje med batterikapaciteten, da kørestolen vil aflade med tid.

Specifikationer

Maks. brugervægt	325 kg
Risikoklasse	I
Grundlæggende UDI DI	5740000100023N6
Kørestolsklasse	A
Forventet holdbarhed	Minimum 10 år
Crash testet	Nej, men tests forventes færdige primo 2021
Sædedybde	480-600 mm, i 30 mm intervaller
Ryg vinkel	90°- 120°, trinløst
Sædevinkel	-4 - 13°
Højde fra sædets front til gulv (Højde angivet uden pude. Læg 100 mm til hvis pude medregnes)	337-551 mm
Ryglæns højde	613 mm
Maks. længde ekskl. fodstøtter / inkl. fodstøtter	ca. 1246 mm - ca. 1773 mm
Min. længde ekskl. fodstøtter / inkl. fodstøtter	ca. 987 mm - ca. 1054 mm
Sædebredde	550-800 mm, i 50 mm intervaller. 100 mm mellem 700 and 800 mm
Maks. totalbredde	676-926 mm
Maks. totalhøjde	1115 mm
Maks. vægt af kørestol	120 kg
Maksimum højde på kantsten, som kørestolen kan køre sikkert over	50 mm
Maks. hældning ned ad bakke	10°
Maks. hældning op ad bakke	10°
Maks. sideværts hældning	10°
Massive hjul	Nylon dæk med PU fyld
Hastigheden elektrisk fremdrift	6 km/t
Teoretisk kontinuerlig distance	Ca. 9 km
Teoretisk manøvre distance	3,9 km
Rammerør (materiale)	S355 højstyrkestål
Siddepudepolstring	CMHR 50250 (base), Visco 45060 (kerne), CMHR 4038 (top), flammehæmmende
Rygpudepolstring	CM 2740 (base), Cut latex og EPS-kugler (fronten), flammehæmmende
Ryg- og siddepude	Betrukket med inkontinensbetræk (G469 sort), flammehæmmende
Pude i armlæn	Skum (CMHR4250 og RF5060), betræk kunstigt slidstærkt læder (Temskey Leather), flammehæmmende
Pude i fod- og lægstøtte	Skum (CMHR4038), betræk kunstigt slidstærkt læder

	(Temskey Leather), flammehæmmende
Skubbebøjle	S355 Højstyrkestål
Hjulgafler	Aluminium
Fodstøtterør	Stål
Fodplade	S355 højstyrkestål
Venderadius (Pivot)	100-120 cm
Sammenklappelig	Nej
Batteri	Lithium 50 Ah 24V
Tre aktuatorer	LINAK LA23
Styreboks	Curitss -Wright R-net PM120
Joystick	R-net JSM-LCD
Elektriske kørestol, herunder komponenter	DS/EN 12184: 2014, i henhold til ISO 7176
IP-kode	IPX4
Risikovurdering	EN/ISO 14971: 2012
Generelle krav og prøvningsmetoder	EN 12182:2012

Tekniske data oplader - UY360	
Ladestrøm	12A
Ladespænding	24V
Kapacitetsområde	AGM / Gel /Li-on 33 - 100 Ah
Netspænding	230V (200-240V AC)
Netstrøm	1, 56A @ 230V
Temperaturområde	-20° C - +40° C
Kabel	1,6 m
Vægt	1,4 kg
Køling	Blæser

Tilbehør	Varenummer
Benstøtte H	0115-999-006
Benstøtte V	0115-999-007
IV-holder med monteringsbeslag	0115-999-090
Nakkestøtte	Kontakt os for valg af nakkestøtte
For køb af reservedele kontakt Cobi Rehab på cobi@cobi.dk eller på 7025 2522.	

Model	Sædebredde cm	Totalbredde cm	HMI-nummer	Varenummer
Elektrisk med joystick	550	670,6	127211	0116-055-000
Elektrisk med joystick	600	720,6	127214	0116-060-000
Elektrisk med joystick	650	770,6	127217	0116-065-000
Elektrisk med joystick	700	820,6	127220	0116-070-000
Elektrisk med joystick	800	920,6	127223	0116-080-000



COBI REHAB[®]
The Positioning Company



FORHANDLER OG FABRIKANT

Cobi Rehab
Fuglebækvej 1D
DK-2770 Kastrup
Danmark
+45 7025 2522
cobirehab.com