



PRODUKTARK

Cobi Cruise bariatrisk komfortrollstol

Cobi Cruise komfortrollstol. En kraftfull rollstol på marknaden inom rehabiliteringen av bariatrisk användare.

Cobi Cruise komfortrollstol används på omsorgsboenden, sjukhus och i privata hem av bariatrisk användare med behov av en komfortabel rollstol med tryckavlastande sits.



- Används i alla skeden av den bariatrisk rehabiliteringen, från den helt orörliga till den självständiga användaren.
- Elektriska funktioner som tilt och höjdställbara fotstöd. Funktionerna aktiveras via en handkontroll och kan användas av både användare och omsorgspersonal.
- Armstöd som kan vinklas och tas bort vid förflyttningar eller aktiviteter vid bord.
- Desinficerbar och tvättbar i tvätthall.
- Anpassad i bredd för de flesta dörröppningar.



Cobi Cruise komfortrullstol

Cobi Cruise betyder frihet. Frihet till rörelse. Cobi Cruise är designad, så den passar den bariatriska användarens dagliga rutiner.

Ett antal justeringsmöjligheter och funktioner gör rullstolen till en favorit bland hjälpmedel i både den tidiga rehabiliteringsfasen och i den sena.

Funktioner som körbygel med justeringsmöjligheter samt elektrisk tilt och fotstödsjustering reducerar risken för överbelastning hos omsorgspersonalen.

Cobi Cruise komfortrullstol är utvecklad i nära samarbete mellan danska ingenjörer, arbetsterapeuter och bariatriska användare.

Cobi Cruise komfortrullstol är bland annat testad vid House of Practice and Innovation på University College Copenhagen. Rullstolen är producerad inom EU.

Generellt

Detta produktark innehåller viktiga upplysningar om användningen av Cobi Cruise komfortrullstol och om målgruppen för rullstolen. Den innehåller också en rad specifikationer på Cobi Cruise komfortrullstol.

Den senaste versionen av detta produktark finner du på vår hemsida. Kontrollera så att den version du sitter med är den senaste.

Har du behov av ett produktark med större text, finns produktarket i PDF-version på [cobirehab.se](https://www.cobirehab.se) där den kan förstöras upp.

Du kan alltid kontakta Cobi Rehab på telefon 08-702 97 74 om du önskar fler upplysningar om Cobi Cruise.

Cobi Rehab förbehåller sig rätten att ändra produktions-specifikationerna utan föregående varsel.

Rullstolens UDI-nummer framgår av CE-etiketten som är placerad på sidan av ramen.

Produktsäkerhetsmeddelanden och tillbakakallelse av produkt kan ses på den danska hemsidan under <https://www.cobirehab.com/kunde-hos-cobi/viktig-produktinformation/>

Användning

Cobi Cruise komfortrullstol är anpassad för inomhusbruk på till exempel sjukhus och särskilda boenden. Rullstolen kan också användas i privata hem. Rullstolen har en total bredd som gör att den kan komma igenom de flesta dörröppningar.

Rullstolen är framtagen till bariatriska användare upp till 325 kr med begränsade möjligheter att stå och gå.

Rullstolen är avsedd för att användas av vårdpersonal eller av användaren själv.

Rullstolen kan användas i miljöer med en temperatur från 0-40° och i en luftfuktighet mellan 20-80%.

Rullstolen kan också användas utomhus, men är framför allt framtagen för inomhusbruk.

Konstruktion

Cobi Cruise är uppbyggd av höghållfast stål av typen S355. Stolens rektangulära stålprofiler utgör basen för stolens basram. Basramen består av två spegelvända delar (en höger och en vänster del) som är sammanbundna av en mittdel. Denna konstruktion gör det möjligt att återanvända sidorna om breddförändringar behöver göras.

Rullstolens sittram består av 30x30x2 mm höghållfast stålprofil. Dessutom har sätesramen en 2 mm tjock sittplatta i stål, vilket hjälper till att fördela trycket på bästa sätt.

Rullstolens ryggstöd består av en höghållfast stålprofil. Denna är centrerad på rullstolens rygg. Vinkeln gör att ryggstödet stöttar både den äppel- och päronformade användaren. Tre ryggplattor är monterade på profilen. Dessa plattor är böjda för att kunna omfamna och stödja användaren från säte till nacke.



Böjda ryggplattor som stödjer och omfamnar användaren från säte till nacke.

Tack vare utformningen på rullstolens ryggstöd ges en päronformad användare med en bred stuss ett bra stöd. Detta tack vare utformningen av rullstolens "rygggrad" och den nedersta ryggplattan som ger plats för stussen.

De översta två ryggplattorna ger den äppelformade användaren ett stabilt och komfortabelt ryggstöd.

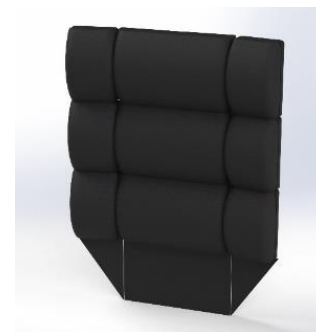
Ryggkudden är uppdelad i nio moduler som är sammansydda till en stor kudde. Alla moduler består av två delar. En del med ett hårt skumlager och en del med ett lager bestående av Kröyerkuler och latexskum.

Skumlagren är vänt ut mot rullstolens rygg medan kul- och skumblandningen är det lager användaren vilar emot. Kul- och skumblandningen är formbar vilket höjer komforten i stolen och ger en tryckavlastande effekt.

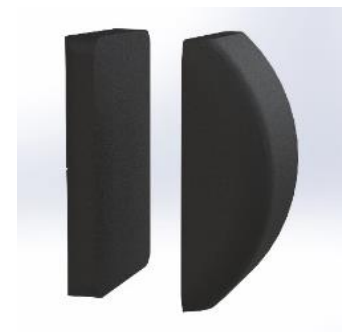
Mängden innehåll i kuddens moduler kan justeras genom att tillföra eller avlägsna kuler och latexskum. Man kan vid behov också tillsätta en kilkudde i en eller flera moduler. Justering av kuddens innehåll sker via de blyxtlås som är placerade på kuddens rygg.

Den moduluppbyggda kudden följer formen på ryggplattorna och ger därmed ett korrekt stöd oavsett användarens storlek och form.

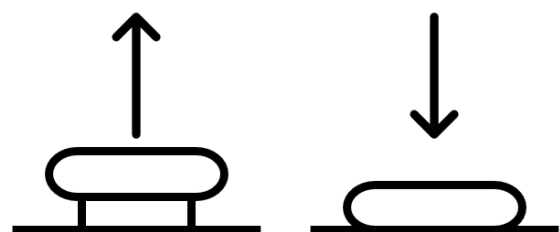
Den moduluppbyggda kudden kan finjusteras med hjälp av ett patenterat FitGo-system som också används på till exempel pjäxor och arbetsskor. FitGo-systemet är placerat på ryggplattorna.



Ryggkudden består av nio moduler, sammansydda till en stor kudde.



Var och en av de nio modulerna i ryggplattan består av ett hårt skumlager och ett lager med en blandning av Kröyerkuler och latexskum.



FitGo-systemet består av en vridbar knapp. När ryggstödet ska justeras dras knappen ut och vrids för att släcka eller spänna ryggstödet. Tryck in knappen för att låsa funktionen.

Sittkudden

Sittkuddens bas består av ett hårt och formfast skum. Kärnan i sittkudden består av ett memory-skum, speciellt utvald till målgruppen.

Toppen består av ett mjukt skum. Sittkudden är klädd med ett flammhämmande inkontinensskydd.

Körbygel

Körbygeln kan justeras med hjälp av ett klicksystem. Bygeln har flera greppmöjligheter beroende på om stolen ska köras eller manövreras.

Armstöd

Extra långa armstöd (615 mm) ger säkerhet, stabilitet och ett bra grepp när användaren förflyttar sig från stående till sittande (eller vice versa) position.

Armstöden kan fällas bakåt, vilket gör användarens förflyttning till exempel från stol till säng lättare.

När armstöden trycks ned kan stolen placeras nära en bordskant för att möjliggöra aktiviteter vid bord.

Armstöden är polstrade för ökad komfort. De är också skålformade, vilket minskar risken för trycksår. Varje armstöd tål en maximal belastning på upp till 200 kg.

Benstöd

Rullstolens benstöd är ett tillval. Benstöden kan bära upp till 200 kg vardera och ställas in i höjd och position. De har också en svängbar funktion som ger en lättare in- och urstigning ur stolen.

Fotplattans vinkel, benstödens höjd/vinkel och benplattans vinkel kan justeras utan verktyg.

Fot- och benplattans position justeras med en 13 mm ringgaffelnyckel. Ringgaffelnyckeln följer inte med i köpet av benstöd.

Benstödens flexibilitet gör att användarens ben alltid kan stödjas. Det gagnar bland annat användare med mycket vävnad på insidan av låren.

Benstöden kan tas bort utan att verktyg behöver användas och detta påverkar inte stabiliteten på stolen.



Sittkudden består av tre olika slags skum.



Svängbara armstöd tillåter placering nära ett bord.



Benstöden kan bära upp till 200 kg vardera.



Benstöden kan monteras av utan bruk av verktyg.

Nackstöd

Nackstödet till rullstolen är ett tillval. Stolen levereras med ett universal nackstödsbeslag som gör det möjligt att använda olika typer av nackstöd.

Hjul

Cobi Cruise har två 24" drivhjul. Drivhjulen kan (med verktyg) placeras i fem olika positioner. De två främsta positionerna är avsedda för aktiva användare som därmed får lättare tillgång till drivringarna. De tre bakre positionerna är avsedda för den mera passiva användaren som inte förväntas driva rullstolen själv.

Bromsar

De två handbromsarna är placerade på var sida om ramen och kan användas av både användare och omsorgspersonal.

Skivbromsen används med hjälp av ett bromshandtag som sitter monterad på körbygeln. Bromshandtaget kan endast användas av omsorgspersonal.

Aktuatorer

Der finns tre aktuatorer på Cobi Cruise. Två sitsaktuatorer och en ryggaktuator. De två sitsaktuatorerna styr tiltfunktionen. Sitsaktuatorerna är placerade under sitsen.

Ryggaktuatoren styr fotstödsjusteringen. Ryggaktuatoren är också placerad under sitsen.

Anti-tip

Anti-tip finns monterad på Cobi Cruise. Denna kan justeras efter terräng.

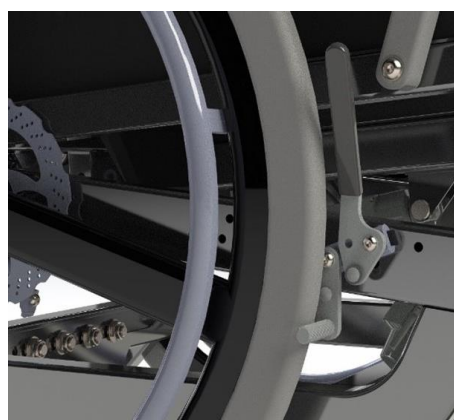
Laddaren

Cobi Cruise ska laddas tills batteriindikatorn nått 100%. En full uppladdning kan ta upp till två timmar.

Under laddning kan stolens funktioner inte användas.



Ett universellt nackstödsbeslag tillåter flera typer av nackstöd.



Två handbromsar är placerade på var sida av ramen.



Två aktuatorer (markerade med blått) styr tilt funktionen. En aktuator (röd) styr benstödsfunktionen.

Kontrollboxen

Kontrollboxen sitter fastmonterad på bottenplattan. Demontering av kontrollboxen sker med hjälp av verktyg, men får inte göras av andra än Cobi Rehabs servicetekniker.

Elektroniken är IPX6 klassificerat. Det betyder att stolen och dess komponenter tål lätt regn.

Elektroniken monterad på stolen kan inte störa driften av andra enheter i stolens miljö som

sänder ut elektromagnetiska fält till exempel alarmsystem i butiker, automatiska dörrar mm.

Rullstolens köregenskaper påverkar inte elektromagnetiska fält som genereras av till exempel bärbara telefoner och elektriska generatorer.

Elektrisk tilt och benstödsjustering

Negativ tilt hjälper den självständiga användaren med att på ett säkert sätt stiga i och ur rullstolen. Negativ tilt betyder att sittkudden sänks framtill. På det sättet blir sitthöjden lägre, vilket gör i- och urstigning ur stolen lättare för den självständiga användaren.

Funktionen negativ tilt aktiveras med fjärrkontrollen.

Benstödsjusteringen gör det möjligt för den äppelformade användaren att få mer stöd och att sitta komfortabelt. När rullstolens rygg vinklas bakåt sker det automatiskt en öppning av användarens bäcken. För äppelformade användare betyder det en förbättrad andning.

Benstödsfunktionen styrs med manöverkontrollen. Den elektriska tilten styrs också av manöverkontrollen.

Manöverkontroll

Överst på manöverkontrollen ses batteriindikatorn. Se till så att rullstolen kan laddas när batteriet blinkar i det röda fältet.

De två bilderna indikerar vilka funktioner som aktiveras vid tryck på piltangenterna. Pilarna på den översta bilden aktiverar fotstödsjusteringen. Rullstolen kan tilta från 90°- 120°. Pilarna på nedersta bilden aktiverar sitt tilten från -4° - 13°.

Vid felaktigheter ska RESET funktionen aktiveras. Håll ner de två piltangenterna markerade med en

röd cirkel i 5 sekunder, varefter de olika funktionerna kan användas igen.

Efter ett RESET-förfarande är det viktigt att kontrollera så att alla aktuatorer är i funktion.

Rullstolen kan ta skada om till exempel den ena sits -aktuatorn inte är i funktion. Det kan få till följd att rullstolen vrids.

På manöverkontrollen ses:

- Batteriindikator
- Tiltfunktion
- Fotstödsjustering
- RESET funktion



Rengöring och underhåll

Cobi Cruise är lätt att rengöra. Behöver sitsen desinficeras kan den tas bort och desinficeras med etanol 70–85% eller med en klorprodukt min. 1000 ppm och max. 10 000 ppm.

Rullstolens ram, sittram och armstöd kan rengöras med vatten och ett vanligt rengöringsmedel.

Cobi Cruise kan tvättas i tvättkabinett i en depå eller på sjukhus.

Fjärrkontrollen kan desinficeras med etanol 70–85% eller en klorprodukt min. 1000 ppm och max. 10 000 ppm.

Förvaring och transport

När rullstolen inte är i bruk bör den förvaras torrt och i en temperatur mellan - 10 - 50° C.

Cobi Cruise är (utan användare) lämplig för land- och/eller lufttransport. Cobi Cruise kan inte fällas ihop då den har en fast ram. För att undgå skador på till exempel ryggen rekommenderas det ej att man bär den 100 kg tunga stolen. Rullstolen tål att lyftas i ramen om den ska transporteras utan användare i motorfordon.

Långtidsförvaring

Vid långtidsförvaring (över tre månader) av Cobi Cruise bör rullstolen förvaras mellan 0–30° C och i en luftfuktighet som inte överstiger 75%.

Det rekommenderas att batteriet är 40–60% uppladdat före förvaringen.

När rullstolen tas i bruk igen efter långtidsförvaringen ska den anslutas till ström och laddas i minimum två timmar. Håll ett öga på batterikapaciteten eftersom rullstolen laddas ur med tiden.

Specifikationer

Max. brukarvikt	325 kg
Riskklass	I
Grundläggande UDI DI	5740000100023N6
Förväntad livslängd	Minimum 10 år
Krocktest	Nej
Sittdjup	480-600 mm, i 30 mm intervaller
Ryggvinkel	90°- 120°, steglöst
Sittvinkel	-4 - 13°
Höjd från sitsens front till golv (höjden angiven utan kudde. Lägg till 100 mm om kudden medräknas)	337-551 mm
Ryggstödshöjd	613 mm
Max. längd exkl. fotstöd / inkl. fotstöd	ca. 1246 mm - 1773 mm
Min. längd exkl. fotstöd / inkl. fotstöd	ca. 987 mm - 1054 mm
Sittbredd	550-800 mm, i 50 mm intervaller. 100 mm mellan 700 och 800 mm
Max. totalbredd	676-926 mm
Max. totalhöjd	1115 mm
Max. vikt på rullstol	100 kg
Max. lutning nedför backe	10°
Max. lutning uppför backe	10°
Max. lutning i sidled	10°
Massiva hjul (drivhjul)	PU massiva hjul (drivhjul)
Ram	S355 höghållfast stål
Klädsel sits	CMHR 50 250 (bas), Visco 45060 (kärna), CMHR 4038 (topp), brandsäkert
Ryggstödsuddar	CM 2740 (bas), Cut latex och EPS-kulor (fronten), brandsäkert
Rygg- och sittkudde	Klädd med inkontinensöverdrag (G469 svart), brandsäkert
Kudde i armstöd	Skum (CMHR4250 och RF5060), klädd i slitstarkt konstläder (Temskay Leather), brandsäkert
Kudde i fot- och benstöd	Skum (CMHR4038), klädd i slitstarkt konstläder (Temskay Leather), brandsäkert
Körbygel	S355 höghållfast stål
Hjulgafflar	Aluminium
Fotstödsram	Stål
Fotplatta	S355 höghållfast stål
Vändradie (Pivot)	100-120 cm

Hopfällbar	Nej
Batteri	Li-Ion 24V 2,6 Ah
Tre aktuatorer	LINAK LA23
Kontrollbox	LINAK
Fjärrkontroll	LINAK HB30
Elektrisk rullstol inklusive komponenter	DS/EN 12183: 2014, enligt ISO 7176
IP-kod	IPX6
Riskutvärdering	EN/ISO 14971: 2012
Generella krav och testmetoder	EN 12182:2012

Modell	Sittbredd cm	Sittdjup cm	Totalbredd	Varunummer	HMI
Manuell med manöverkontroll	550	480-600	670,6	0115-055-000	127198
Manuell med manöverkontroll	600	480-600	720,6	0115-060-000	127201
Manuell med manöverkontroll	650	480-600	770,6	0115-065-000	127204
Manuell med manöverkontroll	700	480-600	820,6	0115-070-000	127207
Manuell med manöverkontroll	800	480-600	920,6	0115-800-000	127210

Tillbehör	Varunummer
Benstöd H	0115-999-006
Benstöd V	0115-999-007
IV-hållare med monteringsbeslag	0115-999-090
Nackstöd	Kontakta oss för val av nackstöd
Vid köp av reservdelar kontakta Cobi Rehab på info@cobirehab.se eller på 08-702 97 74	



COBI REHAB[®]

The Positioning Company



TILLVERKARE

Cobi Rehab
Fuglebækvej 1D
DK-2770 Kastrup
Danmark
+45 7025 2522
cobirehab.com

ÅTERFÖRSÄLJARE

Cobi Rehab
Rålambsvägen 17
112 59 Stockholm
08- 702 97 74
www.cobirehab.se