



## PRODUKTARK

# Cobi lejringspuder

### Lejringspuder, der kan øge livskvaliteten hos immobile brugere.

Cobi lejringspuder er udviklet til lejrning af brugere inden for følgende patientkategorier: bariatri, demens, geriatri, neurologi, palliation og smerte.

Bruges på fx plejecentre, institutioner, hospice og i private hjem.



- Trykfordelende effekt.
- Anti-bakterielt forsejlet pudeoverflade.
- Mange lejringsmuligheder i hver enkel pude.
- Vaskbare betræk.
- Giver taktile og proprioceptive stimuli.
- Udviklet af Cobi Rehab i samarbejde med specialenheder inden for demens og neurologi.



Scan eller klik på koden og find produktet på HMI-basen.



Cobi Rehab og Cobi Rehabs leverandører overholder FN's konventioner om børne- og tvangsarbejde og ILO 029, C132 samt C182.

## Anvendelse

Cobi lejringspuder bruges til løsninger af forskellige positioneringsproblematikker, afhængigt af den enkelte brugers konkrete behov. Cobi lejringspuder er designet i samarbejde med specialenheder inden for demens og neurologi.

Cobi lejringspude kan bruges næste alle steder, hvor der er behov for trykfordelende og stabil positionering af immobile brugere. Det kan være på plejecentre, institutioner, hospice og i private hjem. Den tilsigtede operatør af lejringspuderne er sundhedsfagligt uddannet plejepersonale.

Puderne er velegnede til lejrning af brugere inden for følgende patientkategorier: bariatri, demens, geriatri, neurologi, palliation og smerte. Fælles for disse mennesker er, at mange i risikozonen for at udvikle vævsskade og tryksår.

## Konstruktion

I udformningen af Cobi lejringspuder er der blandt andet lagt vægt på, at pudernes facon tillader en kropsnær placering ind til brugeren.

Pudernes tyngde er med til at sikre den kropsnære placering, fordi pudernes stabilitet gør, at puderne bliver, hvor de placeres, så positioneringen af brugeren forbliver stabil.

Puderne er fyldt med små Krøyer-kugler, PU-skum, komfort skum og gummigranulat. Der findes to typer betræk, et hygiejnebetræk og et jerseybetræk.

Begge betræk er åndbare, vaskbare, antibakterielt behandlede og strækbare.

## Beroligende effekt

Udover at øge trykfordelingen kan puderne også bruges til mindskning af spasticitet og give taktile stimuli.

Taktile stimulering hjælper og har en betydning for fx demente, idet den afgrænsende fornemmelse af kroppen giver en beroligende effekt.

## Rengøring og vedligeholdelse

### Daglig rengøring af pude

Tør puderne af med en ren klud vredet op i vand med et mildt rengøringsmiddel. Puderne skal være helt tør, før de tages i brug igen eller lægges væk.

### Desinfektion og vask

Til overfladedesinfektion af puder bruges der engangsklude med ethanol (fx Wet Wipe 70 %)



Cobi U-pude under overkroppen. Cobi Cylinder pude under knæene. Cobi Finne pude under underbenen.



Stor Cobi hovedpude under underbenen og hæl.



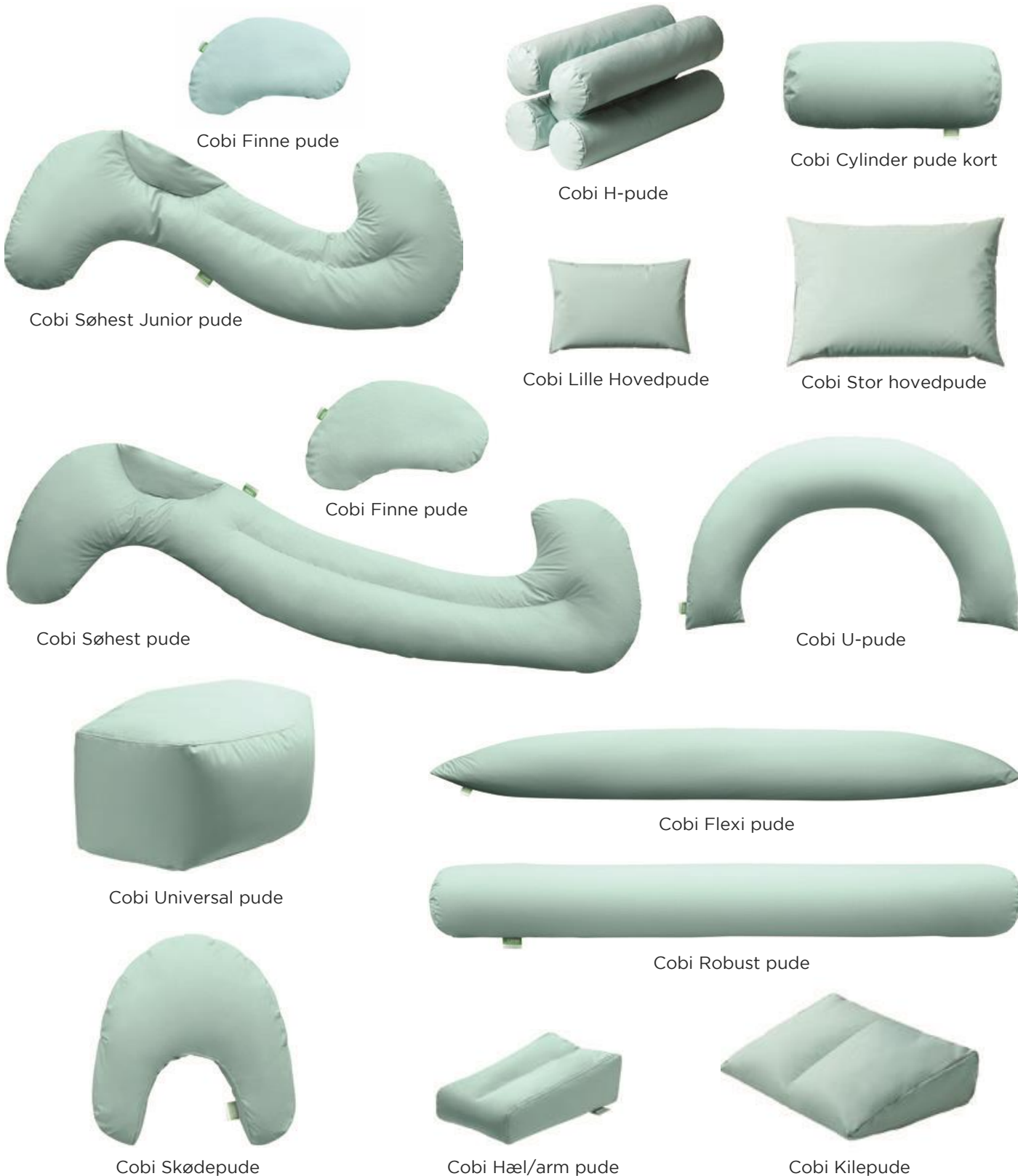
Cobi Flexi pude langs forsiden af kroppen.

eller et klorprodukt 1000-1200 ppm (fx Wet Wipe Chlorine Desinfection).

Tilbehør som hygiejnebetræk og jerseybetræk kan vaskes ved 60° C og tørretumbles.

Cobi lejringspuder kan ikke vaskes. Maskinvask vil ødelægge pudefyldet. Når betrækket maskinvaskes, skal lynlåsen lynes, da den ellers kan tage skade.

## Cobi lejringspuder



Cobi Rehab deltager gerne i konkrete afprøvninger hos brugere med komplicerede lejringsproblematikker.

Kontakt os på **cobi@cobi.dk** eller **7025 2522**.

## Specifikationer

Fyldmateriale	3mm Krøyer-kugler af ekspanderet polystyren, 5 mm kugler af ekspanderet polypropylene, granulat, skummateriale (PU-skum og comfort skum). Fordeling og indhold er tilpasset hver enkel pudetype.
Pudeoverflade	Åndbart og vandtæt. Polyamid imprægneret med PU og anti-bakterielt behandlet.
Hygiejnebetræk	Åndbart og vandtæt. Polyamid imprægneret med PU. Anti-bakterielt behandlet. Flammehæmmende.
Jerseybetræk	Bomuld (ØKO-TEX® Standard 100) og modakryl.
Rengøring	Begge betræk er vaskbare og tåler tumletørring. Cobi lejringspuder tåler ikke maskinvask, men kan rengøres med et mildt rengøringsmiddel eller desinficeres.
Opbevaring	Udsæt ikke puden for høj varme, langvarigt og intensivt sollys eller anden stråling.
ISO-klassifikation	ISO 09 07 06 - 02
Forventet levetid	2 år
Grundlæggende UDI-DI	5740000100014N5

## Tilbehør

Fyldmateriale	Længde	Bredde	Højde	Vægt	Varenummer	HMI
Cobi lejringspudesæt komplet med taske					0400-000-000	
Cobi Cylinderpude pude kort	75 mm	25 mm	25 mm	1,7 kg	0400-064-000	101214
Cobi Flexi pude	194 mm	27 mm	15 mm	3,7 kg	0400-068-000	101215
Cobi Robust pude	200 mm	28 mm	28 mm	6 kg	0400-070-000	101216
Cobi Hæl og arm pude	40 mm	28 mm	11 mm	0,5 kg	0400-060-000	101218
Cobi Universal pude	58 mm	39 mm	22 mm	1,7 kg	0400-054-000	101220
Cobi Søhest pude	186 mm	51 mm	12 mm	5 kg	0400-056-000	101221
Cobi Søhest Junior pude	127 mm	27 mm	12 mm	2,5 kg	0400-057-000	101282
Cobi Finne pude	64 mm	34 mm	8 mm	0,6 kg	0400-058-000	101222
Cobi Finne Junior pude	60 mm	30 mm	8 mm	0,5 kg	0400-059-000	119567
Cobi U-pude	88 mm	94 mm	17 mm	2,7 kg	0400-072-000	101225
Cobi Skøde pude	55 mm	54 mm	12 mm	1,2 kg	0400-050-000	101226
Cobi Lille hovedpude	39 mm	25 mm	8 mm	0,3 kg	0400-048-000	103833
Cobi Stor hovedpude	58 mm	40 mm	13 mm	0,9 kg	0400-049-000	103834
Cobi H-pude	51 mm	30 mm	30 mm	1,8 kg	0400-074-000	103835
Cobi Kile pude	40 mm	50 mm	14 mm	1,1 kg	0400-066-000	103836
Cobi Arm pude, venstre	20 mm	7 mm	60 mm	0,9 kg	0400-052-000V	118949
Cobi Arm pude, højre	20 mm	7 mm	60 mm	0,9 kg	0400-052-000H	118948