

Fokus på hjælp til svært overvægtige

Af Line Pedersen

Antallet af svært overvægtige stiger → svær overvægt hænger nøje sammen med øget risiko for inkontinens → svært overvægtige inkontinente har højere forekomst af hudproblemer.

Årets temadage i Taastrup og Århus havde fokus på bariatri og formidlede afgørende viden om plejen af den svært overvægtige borger.



På verdensplan er antallet af overvægtige ældre stigende, og også i Danmark vokser antallet stødt. Nogle er overvægtige i en sådan grad, at de karakteriseres som bariatriske patienter, dvs. svært overvægtige evt. med ledsagende sygdomme og/eller inkontinens.

TENA lancerer i 2016/2017 i alt 20 kombinationer af nye bariatriprodukter, og med novemberkonferencerne i Taastrup og Århus blev området belyst fra adskillige vinkler for at opgradere den viden, kommunernes kontinenssygeplejersker og -instruktører har om pleje af denne gruppe borgere.

Æble, banan eller pære?

Den bariatriske krop kan have adskillige former og mange forskellige vævsfolder,

og de ekstra kilo fordeler sig fra person til person ganske forskelligt på hofter, yderlår, inderlår, mave, ryg, numse, arme og overkrop.

"Populært sagt inddeler vi kroppen i pære-, æble- og bananform"

"Det er meget vigtigt, at I forholder jer til, hvor det ekstra væv sidder hos borgeren", påpegede foredragsholderne ergoterapeut Malene Alexandrowicz og adjunkt og sygeplejerske Nie Kaaasby, der begge har specialiseret sig i bariatriske patienter og hjælpemidler og desuden er medlemmer af Bariatrirådet.

"Populært sagt inddeler vi kroppen i pære-, æble- og bananform, og det er særligt æblet og pæren, I skal holde øje med. For den forskellige kilofordeling giver meget forskellige udfordringer i forhold til gang, tryk, tyngdepres, siddeforhold, liggestillinger, vejtrækning og såmænd", siger Malene Alexandrowicz.

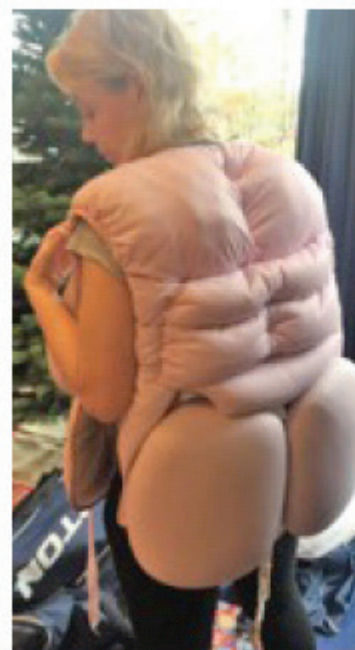
De mange vævsfolder, der skyldes det overskydende fedtvæv, medfører blandt andet bakteriedannelse, svamp og både atypiske og alvorlige friktionsår. Derfor er kompetent intimpløje såvel som den øvrige hygiejne og hudpleje ekstremt vigtig hos denne gruppe. Og netop valget af inkontinentprodukt spiller naturligvis også en helt afgørende rolle i denne sammenhæng, for det skal både sidde godt, sidde fast og ikke give hverken trykmærker eller slidesår.

Vævsfolder med udfordringer

Malene Alexandrowiz har designet dragter, der viser, hvordan væv og fedt-depoter kan fordele sig hos bariatriske borgere. Allerede fra temadagens start kryber hun i den ene af dragterne, og det er et wake-up-call for deltagerne, der på den måde får mulighed for både at spørge og se nærmere på kropeformer, gangarter, siddestillinger og ikke mindst de mange udposninger, som Malenes Bariatrisk simulationsdragt har.

Bariatriske borgere har udfordringer med alt fra ikke at kunne tørre sig selv efter toiletbesøg, fordi armene ikke er lange nok til at nå rundt om den store krop, over vanskeligheder med at holde sig selv rene mellem vævet på fx armene, under barmen og i folderne på ryg og mave, til at gaffer, skeer, sakse, dræn, kateterslanger mv. risikerer at forsvinde og blive glemt i de store hudfolder.

Men udfordringerne stopper ikke der. Også respirationsvanskeligheder, di-kusprolaps, søvnapno og en ekstremt dårlig sårheling i fedtvæv hører med på listen over de mange OBS-punkter, som plejepersonalet skal kende til for at kunne hjælpe borgeren bedst muligt.



"Og så skal I være fordomsfri - for borgerne har ofte måttet finde helt alternative måder at foretage forskellige handlinger på i dagligdagen"

Valg af produkt

Både på detaljeniveau og på det overordnede etiske plan var der på hele temadagen mange oplysninger, som de fremmødte noterede sig. Og dagens måske vigtigste hovedbudskab var, at forberedelse er altafgørende.

"Det er ekstremt vigtigt, at I først og fremmest orienterer jer i borgerens kropeform og vævsfordeling. Og derudover er det på samme tid meget vigtigt, at I spørger til, hvad borgeren selv kan, har erfaringer med og har lyst til at hjælpe med til", opsummerer Malene Alexandrowiz.

"Og så skal I være fordomsfri - for borgerne har ofte måttet finde helt alternative måder at foretage forskellige handlinger på i dagligdagen, og dem skal I bide mærke i, for de fortæller en hel del om, hvad der er muligt og umuligt", afslutter hun.

Bariatri er et forholdsvis nyt ord, der er indført i medicinsk terminologi. Det er neutralt og altså ikke-negativt-ladet ord for svær overvægt.

Adipøs er et tilførsord, der enten betyder "overvægtig" eller "relateret til fedt", fx adipøs væv.